



NOVOS PARADIGMAS PARA TRANSFORMAR O MUNDO

GESTÃO COM  
RESULTADO

INFORMAÇÕES  
ESTRATÉGICAS

SOLUÇÕES DE  
APRENDIZAGEM

# Webin@r

CONFERÊNCIA ONLINE

ENADE  
- 2016 -



TEMA

## RESULTADOS DOS INDICADORES DE QUALIDADE ACADÊMICA

INTERPRETANDO  
OS RESULTADOS DO ENADE 2016



14/09.QUI 10H30 ÀS 11H30

CONFERENCISTA

Adriano Coelho

Consultor Associado da Hoper Educação

# 1. Contextualização

1.1 ENADE 2016

1.2 ENADE 2017



## 2. Auditoria Avaliativa

## 3. Soluções Integradas



Parabéns!






**ENADE 2016**

PIONEIROS NA ESTÉTICA, 5 NO ENADE.

PARA AVALIAR A QUALIDADE DA SUA FORMAÇÃO SUPERIOR O MEC REALIZA O ENADE, EXAME QUE DEFINE A NOTA DE CADA CURSO PARTICIPANTE.



5 ESTRELAS

MEDICINA

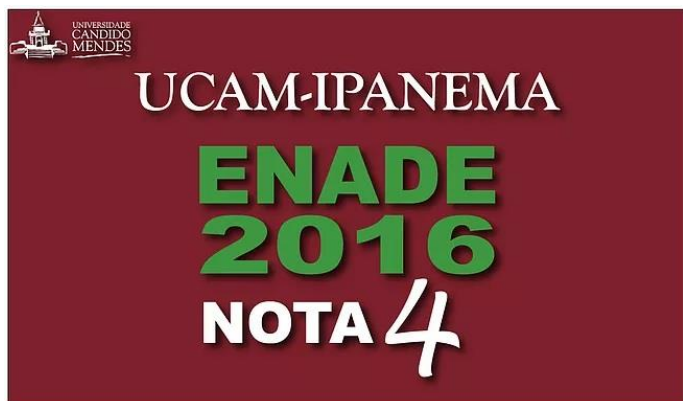
**NOTA 4**

ENADE 2016

UNIBRASIL  
UNIVERSIDADE FEDERAL DE MINAS GERAIS



UEG melhora sua avaliação no ENADE 2016



UNIVERSIDADE CANDIDO MENDES

UCAM-IPANEMA

**ENADE 2016**

**NOTA 4**



UEZO


FUNDACÃO CENTRO UNIVERSITÁRIO ESTADUAL DA ZONA OESTE RIO DE JANEIRO / RJ / BRASIL

FARMACIA

NOTA 4

ENADE 2016

Confira aqui!



UNIBRASIL CENTRO UNIVERSITÁRIO

ENADE 2016

EDUCAÇÃO FÍSICA BACHARELADO:

MELHOR CURSO ENTRE INSTITUIÇÕES PRIVADAS DE CURITIBA E 2º MELHOR DO PARANÁ.





**PUXE O 5**  
**PARA O SEU CURSO**



# Contextualização



Instituto Nacional de Estudos e Pesquisas Educacionais Anísio Teixeira



[Acesso à Informação](#)

[Sobre o Inep](#)

[Notícias](#)

[Educação Básica](#)

[Educação Superior](#)

[Ações Internacionais](#)

[Dados](#)

[Publicações](#)

[EN](#) [ES](#)

## Indicadores de Qualidade da Educação Superior

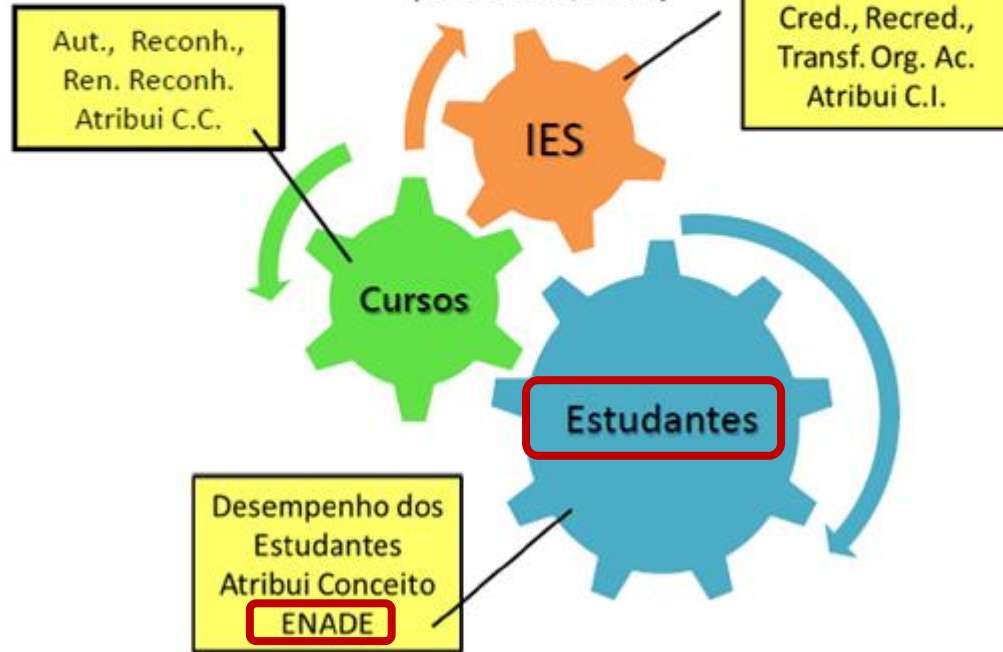
Divulgados o Conceito Enade, CPC e IGC

ACESSE



# SINAES – Sistema Nacional de Avaliação da Educação Superior

(Lei 10.861/2004)

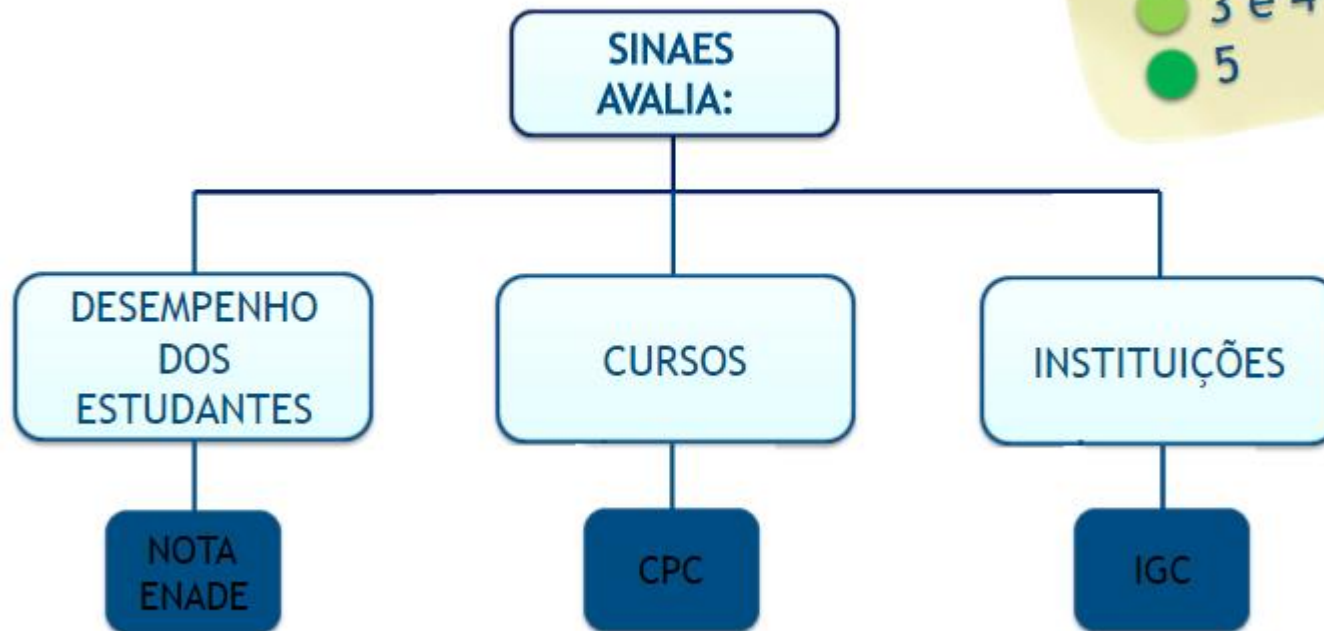
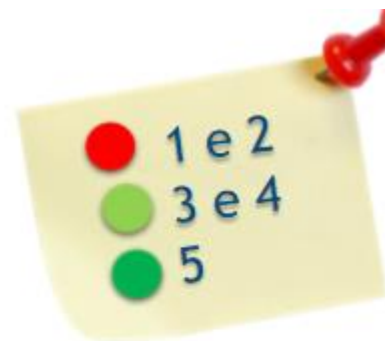




## O INEP E O SINAES

- Implementar o SINAES.
- Produzir indicadores de qualidade.
- Divulgar os resultados.
- Realizar estudos para a melhoria da qualidade da educação superior.

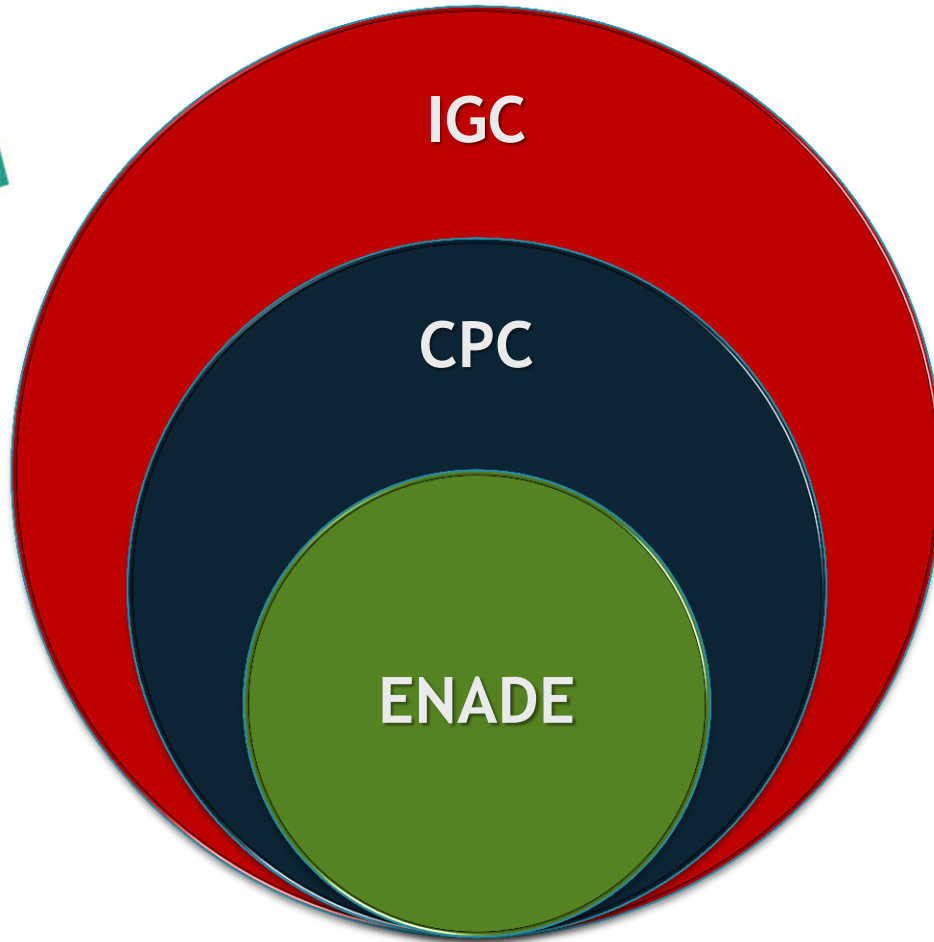
**REGULAÇÃO**





**Tabela 1 – Distribuição do Conceito Enade**

<b>Conceito Enade (Faixa)</b>	<b><math>NC_i</math> (Contínua)</b>
1	$0 \leq NC_i < 0,945$
2	$0,945 \leq NC_i < 1,945$
3	$1,945 \leq NC_i < 2,945$
4	$2,945 \leq NC_i < 3,945$
5	$3,945 \leq NC_i \leq 5$



## Indicadores Contínuos

- IGC - Índice Geral de Cursos
- CPC- Conceito Preliminar de Curso
- ENADE - Avaliação Discente Externa

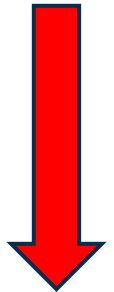
## Movimentação entre Conceitos Margem de movimentação



De 1 para 2  
De 2 para 3  
De 3 para 4  
De 4 para 5



De 5 para 4  
De 4 para 3  
De 3 para 2  
De 2 para 1



## Distribuição de Cursos 2013/2016

	ENADE 2016	ENADE 2013
Conceito	% Cursos	% Cursos
5	4,07%	4,14%
4	23,97%	25,88%
3	40,44%	40,36%
2	25,18%	23,74%
1	6,33%	5,88%

**1.178 Cursos reprovados**  
**156 cursos + 2013**

\* Excluindo Cursos Sem Conceito (SC) e Sob Judicic

**INEP**

# SEMINÁRIO ENADE 2017

**Diretoria de Avaliação da Educação  
Superior**

**Coordenação Geral de Controle de Qualidade da  
Educação Superior – CGCQES**

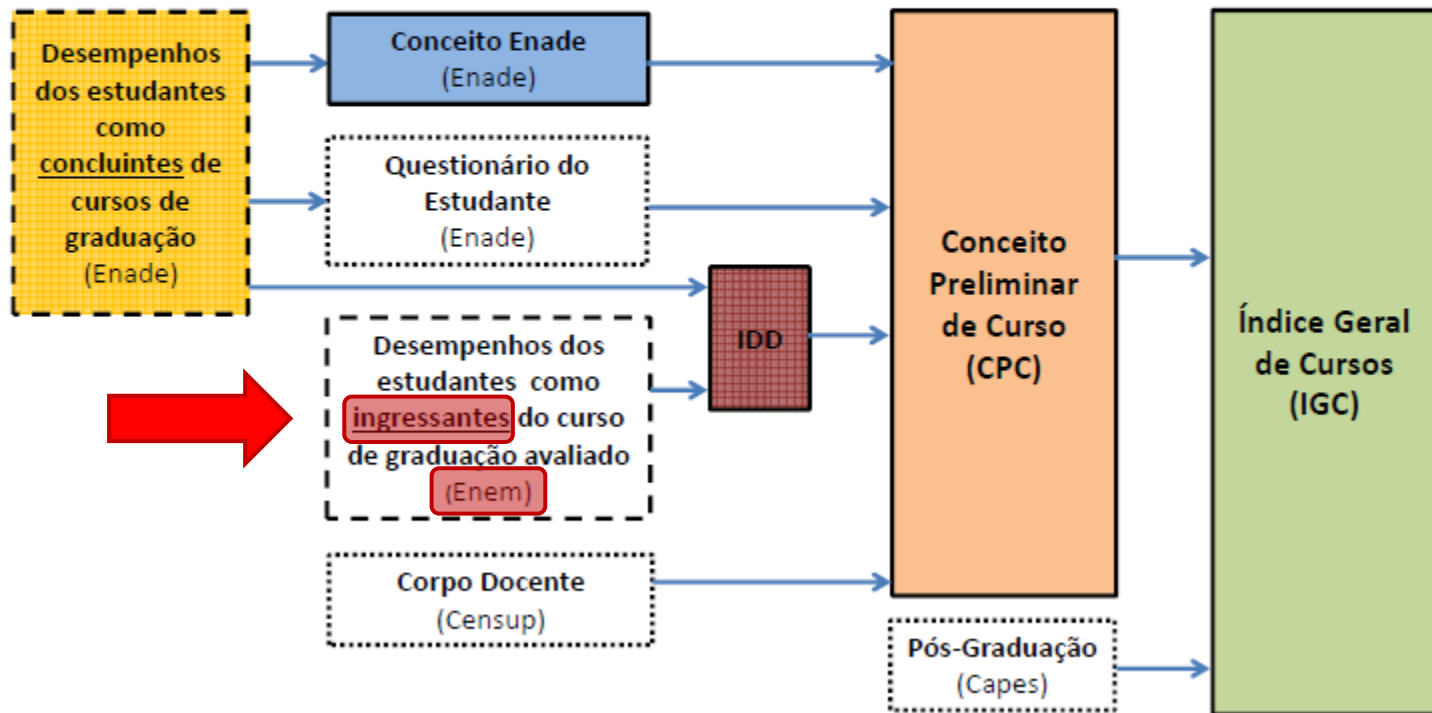
Brasília-DF | Junho 2017



**INEP** MINISTÉRIO DA  
EDUCAÇÃO



# COMPOSIÇÃO DOS INDICADORES





# CONCEITO PRELIMINAR DE CURSO (CPC)

DIMENSÃO	COMPONENTES	PESOS	
Desempenho dos Estudantes	Nota dos Concluintes no Enade (NC)	20,0%	
Valor Agregado	Nota do Indicador de Diferença entre os Desempenhos Observados e Esperados (NIDD)	35,0%	
Corpo Docente	Nota de Proporção de Mestres (NM)	7,5%	30,0%
	Nota de Proporção de Doutores (ND)	15,0%	
	Nota de Regime de Trabalho (NR)	7,5%	
Percepção Discente sobre as Condições do Processo Formativo	Nota Referente à Organização Didático-pedagógica (NO)	7,5%	15,0%
	Nota Referente à Infraestrutura e Instalações Físicas (NF)	5,0%	
	Nota Referente às Oportunidades de Ampliação da Formação Acadêmica e Profissional (NA)	2,5%	

# O Enade



# Avaliação do Enade - Trienal

(SINAES e Portaria 40/2007- republicada 2010)

## Áreas:

**Ano I** - Saúde, Ciências Agrárias e áreas afins.

**Ano II** - Licenciaturas, Ciências Exatas e áreas afins.

**Ano III** - Ciências Sociais Aplicadas, Ciências Humanas e áreas afins.

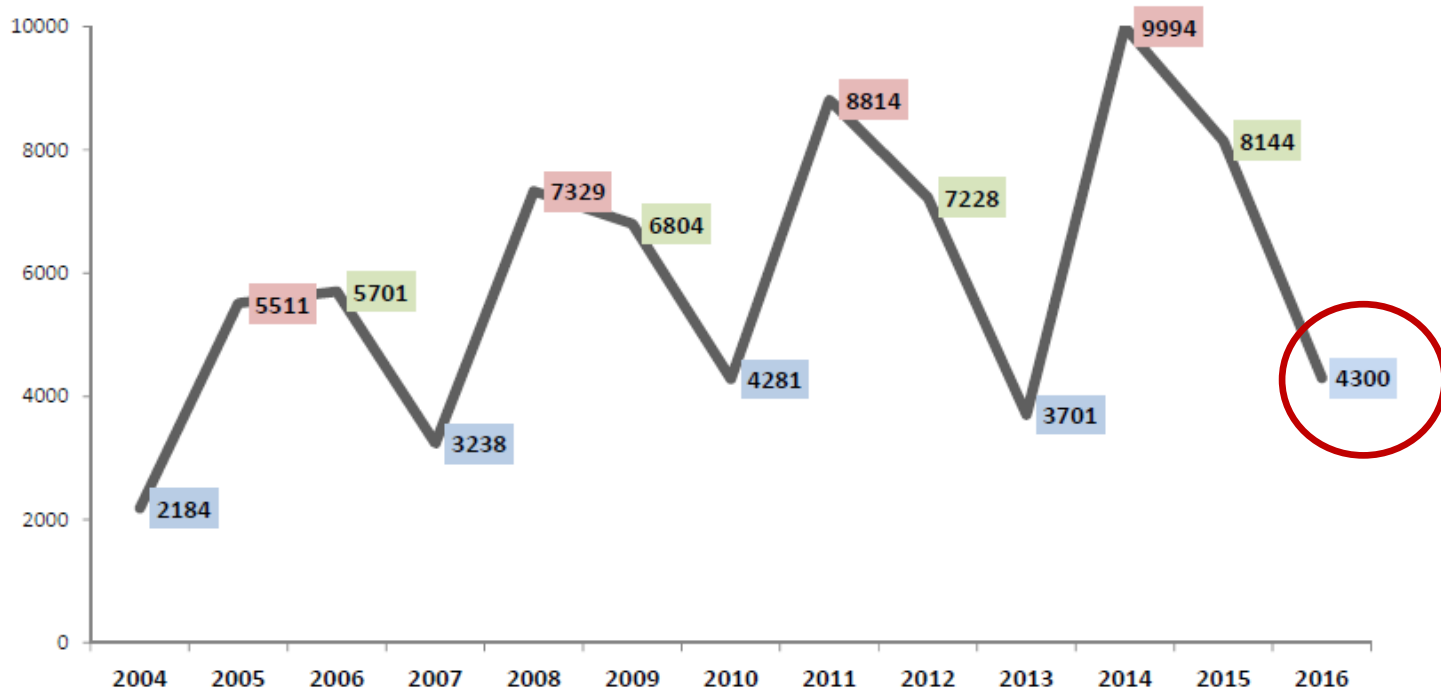
## Eixos Tecnológicos:

**Ano I** - Ambiente e Saúde, Produção Alimentícia, Recursos Naturais, Militar e Segurança.

**Ano II** - Controle e Processos Industriais, Informação e Comunicação, Infraestrutura, Produção Industrial.

**Ano III** - Gestão e Negócios, Apoio Escolar, Hospitalidade e Lazer, Produção Cultural e Design.

## CURSOS DE GRADUAÇÃO AVALIADOS PELO ENADE (2004 – 2016)



## ESTUDANTES AVALIADOS PELO ENADE (2004 – 2016) *(por mil estudantes)*



# ENADE

- Instrumentos aplicados no Enade:

✓ Questionário do Estudante

✓ Questionário do Coordenador

✓ Prova

	DIMENSÕES DO INSTRUMENTO	TIPO DE ITEM	NOTA ENADE
ENADE	Formação Geral (FG)	8 de múltipla escolha	25%
		2 discursivas	
	Conhecimento Específico (CE)	27 de múltipla escolha	75%
		3 discursivas	

✓ Questionário de percepção de prova

## Conceito ENADE

O conceito final de um determinado curso é a média ponderada da nota padronizada dos concluintes no componente específico e da nota padronizada dos concluintes em formação geral, conforme a expressão abaixo:

$$NF = 0,75 \times NC,CE + 0,25 \times NC,FG$$

Onde: N → Média Padronizada; C → Concluintes;

CE → Componente Específico e FG → Formação Geral

Conceito Preliminar de Curso (CPC)

DIMENSÃO	COMPONENTES	PESOS	
Desempenho dos Estudantes	Nota dos Concluintes no Enade (NC)	20,0%	55,0%
	Nota do Indicador de Diferença entre os Desempenhos Observado e Esperado (NIDD)	35,0%	
Corpo Docente	Nota de Proporção de Mestres (NM)	7,5%	30,0%
	Nota de Proporção de Doutores (ND)	15,0%	
	Nota de Regime de Trabalho (NR)	7,5%	
Percepção Discente sobre as Condições do Processo Formativo	Nota referente à organização didático-pedagógica (NO)	7,5%	15,0%
	Nota referente à infraestrutura e instalações físicas (NF)	5,0%	
	Nota referente às oportunidades de ampliação da formação acadêmica e profissional (NA)	2,5%	





# ***Abstenção***

**Média Geral - 10%**

**Menor Abstenção - Medicina 2%**

**Maiores Abstenções - CST 20%**

# NOTAS DE CORTE



# LIMITES E POSSIBILIDADES

- LIMITES

- ✓ Por melhores que sejam, são Indicadores e não um retrato das condições concretas dos processos formativos e estrutura das IES, portanto, não substituem a avaliação *in loco*.
- ✓ Expressam valores relativos e não absolutos.
- ✓ Não são comparáveis entre suas edições.
- ✓ Implementação de ajustes em indicadores enquanto utilizados para fins de regulação, supervisão e financiamento.



## FG Formação Geral (25%)

Conceitos	2012	2015	% Variação
5	51,8	64,3	+24%
4	47,3	58,7	+24%
3	43,1	54,4	+26%
2	38,8	50,2	+29%
1	30,2	44,3	+46%
<b>% Médio Crescimento</b>			<b><u>30%</u></b>



## CE Conhecimento Específico (75%)

Conceitos	2012	2015	% Variação
5	50,8	57,3	+13%
4	44,1	50,0	+13%
3	37,2	42,7	+15%
2	31,6	35,8	+13%
1	25,3	30,6	+21%
<b>% Médio Crescimento</b>			<b><u>+15%</u></b>



## FG Formação Geral (25%)

Conceitos	2013	2016	% Variação
1	37,2	33,5	-10%
2	42,2	38,9	-8%
3	46,3	44,5	-4%
4	51,0	50,3	-2%
5	56,4	55,5	-2%
<b>% Médio Crescimento</b>			<b><u>-4%</u></b>



## CE Conhecimento Específico (75%)

Conceitos	2013	2016	% Variação
1	31,6	34,7	+9%
2	39,7	40,4	+1%
3	46,8	47,0	0%
4	54,4	54,8	0%
5	61,2	60,5	-1%
<b>% Médio Crescimento</b>			<b><u>+1%</u></b>



## VARIAÇÃO DE RESULTADOS ENTRE DIFERENTES CURSOS ENADE 2016

CURSOS em CRESCIMENTO	Previsão Hoper % VARIAÇÃO 2013/2016	ENADE Oficial 2016
Medicina	+37%	+37%
Farmácia	+24%	+22%
Odontologia	+20%	+18%
Med. Veterinária	+13%	+10%

CURSOS em QUEDA	Previsão Hoper % VARIAÇÃO 2013/2016	ENADE Oficial 2016
Biomedicina	-9%	-9%
Educação Física	-14%	-13%
Enfermagem	-17%	-17%
Fisioterapia	-18%	-18%



<b>Medicina</b>						
Conceito	2013		2016		Médias 2013/2016	Nota de Corte 2013/2016
	Médias	Nota de Corte	Médias	Nota de Corte	%Var	%Var.
1	34,4598		53,8754		56%	
2	41,5099	38,2674	60,5351	57,3836	46%	50%
3	47,7781	44,5465	65,0818	62,3962	36%	40%
4	53,2290	50,4824	69,2665	67,3825	30%	33%
5	58,6740	56,9031	73,9653	72,5009	26%	27%
Médias 2013: 47,1301			Médias 2016: 64,5448		37%	
Média Geral		48,7272	Média Geral		65,3501	35,00%

# AMPLITUDE™

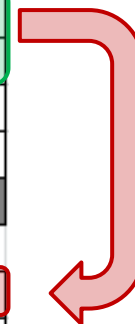
<u>Odontologia</u>						
Conceito	2013		2016		Médias 2013/2016 %Var	Nota de Corte 2013/2016 %Var.
	Médias	Nota de Corte	Médias	Nota de Corte		
1	33,6557		41,2722		23%	
2	40,8677	36,3448	48,7998	44,5327	19%	23%
3	47,1389	43,3409	55,2166	51,7402	17%	19%
4	53,7465	50,7293	61,8130	58,5524	15%	15%
5	60,4904	58,1750	67,7943	65,7824	12%	13%
	<b>Média 2013: 47,1798</b>		<b>Média 2016: 54,9792</b>		<b>17%</b>	
	<b>Média Geral</b>	<b>47,2648</b>	<b>Média Geral</b>	<b>55,5125</b>	<b>18,00%</b>	

# AMPLITUDE™

# ENADE - Notas de Cortes Curso XYZ



	2012	2015	Variação %
Conceito 5	49,7544	56,9706	15%
Conceito 4	42,5897	49,9931	17%
Conceito 3	35,6813	42,8862	20%
Conceito 2	29,4782	35,8103	22%
Conceito 1			19%
<b>IES XYZ</b>	<b>49,9111</b>	<b>56,0931</b>	<b>12%</b>



No. Cursos	2012	% Total	2015	% Total	Variação %
Conceito 5	14	4%	23	5%	1%
Conceito 4	82	22%	99	21%	-1%
Conceito 3	210	57%	241	52%	-5%
Conceito 2	49	13%	94	20%	7%
Conceito 1	13	4%	4	1%	-3%

Cálculo de Nota Bruta Geral -  $FG(0,25) + CE(0,75)$



## VARIAÇÃO DE RESULTADOS ENTRE FEDERAL / PRIVADA COM FINS LUCRATIVOS

DIFERENCIAÇÃO CURSOS	FEDERAL	PRIVADA COM FINS LUCRATIVOS	%VARIAÇÃO
Medicina	67,97	62,38	8%
Agronomia	60,02	54,24	10%
Serviço Social	57,40	40,74	42%
CST Estética	44,56	41,86	6%

# Prova ENADE (20%) - Comparativos Cursos Conceito 4/5 Medicina IEX XYZ

INDICADORES	MEDICINA	REGIÃO SUDESTE (4/5)	BRASIL (4/5)
ENADE			
Nota FG (25%)	51,9132 (-15%)	60,8318	61,2867
Nota CE (75%)	39,5205 (-45%)	54,1704	54,5765
Nota ENADE	1,6701 (-60%)	3,8129	3,8809
Faixa Conceito	2	4/5	4/5

Página Inicial

Relatório de Curso

Relatório de les

## Consulta aos Relatórios de Cursos

### Requisição em processamento...

Sua requisição está sendo processada, por favor aguarde.

Instituição:

Área:

Pesquisar



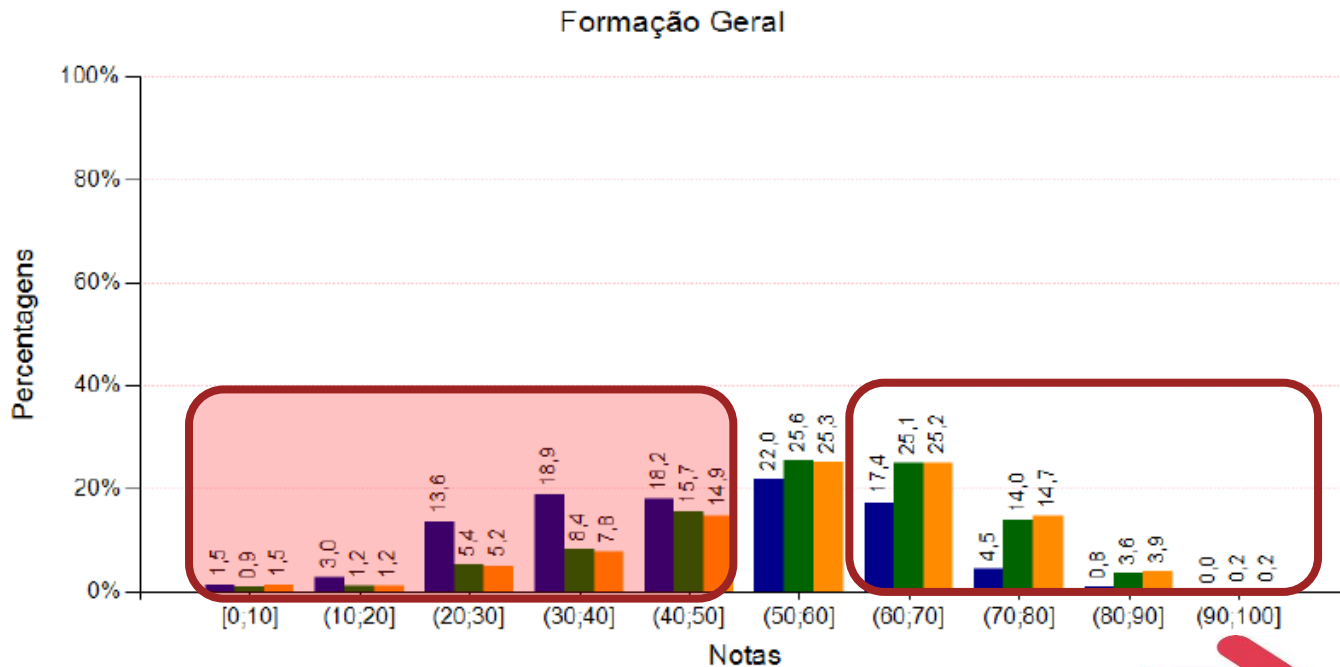
**ENADE 2014**  
**EXAME NACIONAL DE DESEMPENHO**  
**DOS ESTUDANTES**

**RELATÓRIO DE IES**

**DIRETORIA DE AVALIAÇÃO**  
**DA EDUCAÇÃO SUPERIOR**  
**DAES**

# Prova ENADE - Distribuição das notas (escalas)

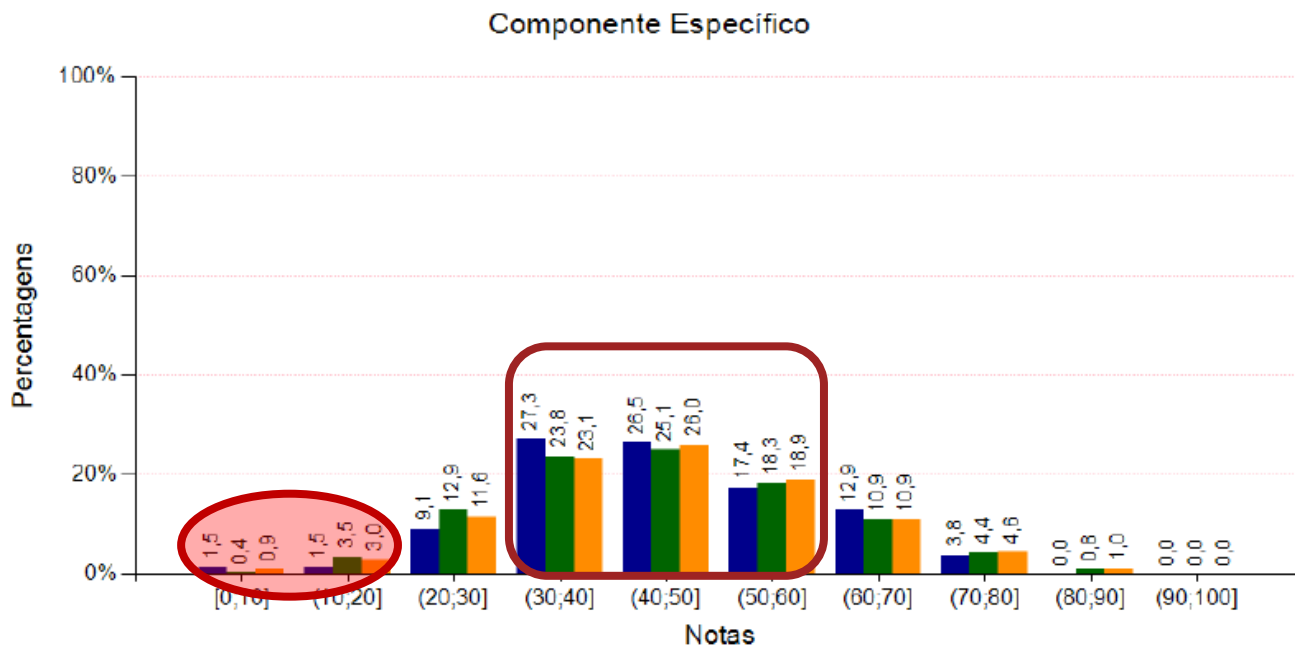
■ IES ■ Região ■ Brasil



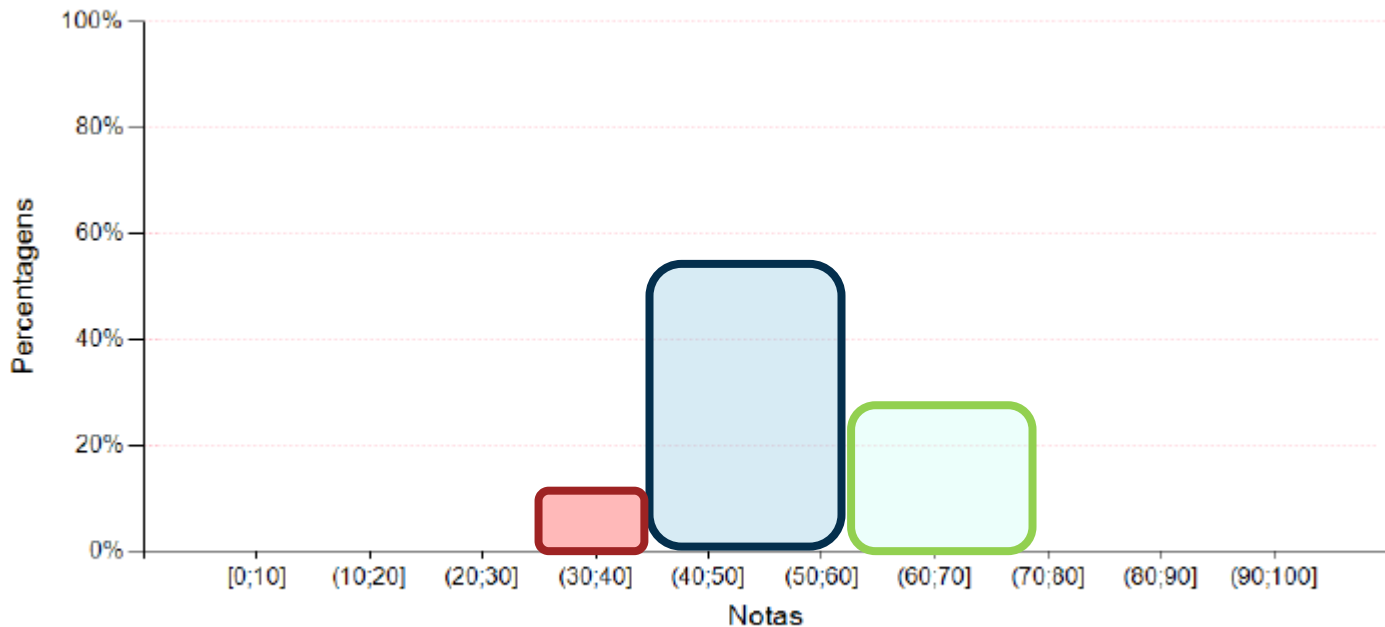


# Prova ENADE - Distribuição das notas (escalas)

■ IES ■ Região ■ Brasil



# Prova ENADE - Estabelecimento de margens



**FAIXA DE SEGURANÇA PARA CONCEITO 3/4**



50%



## Percepção da prova - Questionário pós prova

Questão	Resposta	Inst.	Região	Cat. Adm	Org. Acad.	Brasil
Qual o grau de dificuldade desta prova na parte de <u>Formação Geral?</u>	Muito fácil.	3,3	2,3	1,9	2,6	2,4
	Fácil.	5,7	18,2	17,0	19,5	18,7
	Médio.	68,0	62,3	63,6	62,8	63,2
	Difícil.	21,3	15,4	15,9	13,6	14,2
	Muito difícil.	1,6	1,8	1,7	1,5	1,5

Percentual de respostas dos concluintes às questões relativas à percepção sobre a prova por IES, UF, Grande Região, Categoria Administrativa, Organização Acadêmica e total Brasil.



Questão	Resposta	IES	UF	Região	Cat. Adm	Org. Acad.	Brasil
Qual o grau de dificuldade desta prova na parte de Formação Geral?	Muito fácil.	0,0	2,2	3,5	2,5	3,9	3,3
	Fácil.	7,7	20,2	18,7	16,6	22,5	19,8
	Médio.	73,1	59,8	56,2	55,8	56,7	56,4
	Difícil.	15,4	15,0	18,4	21,7	14,6	17,7
	Muito difícil.	3,8	2,7	3,1	3,4	2,3	2,7
Qual o grau de dificuldade desta prova na parte de Componente Específico?	Muito fácil.	0,0	0,6	1,1	0,8	1,2	1,0
	Fácil.	0,0	3,3	3,5	2,3	4,2	3,4
	Médio.	46,2	43,7	41,4	35,9	44,3	41,5
	Difícil.	50,0	45,3	46,2	50,8	43,1	45,9
	Muito difícil.	3,8	7,1	7,9	10,3	7,1	8,1
Considerando a extensão da prova, em relação ao tempo total, você considera que a prova foi	muito longa.	3,8	7,2	8,3	8,7	9,6	9,0
	longa.	23,1	22,3	19,7	20,2	19,3	19,6
	adequada.	65,4	66,5	66,9	65,8	65,4	65,5
	curta.	7,7	3,0	4,0	4,3	4,5	4,6
	muito curta.	0,0	1,0	1,1	1,0	1,3	1,2

# Percepção da prova - Grupo Focal



## ENADE Curso XYZ

		<b>Cursos Brasil</b>	<b>Cursos Região XXX</b>	<b>Cursos XX</b>
<b>2013</b>	2,2965	680°/1704	303°/754	104°/206
<b>2016</b>	2,5170	611°/1657	304°/851	100°/203

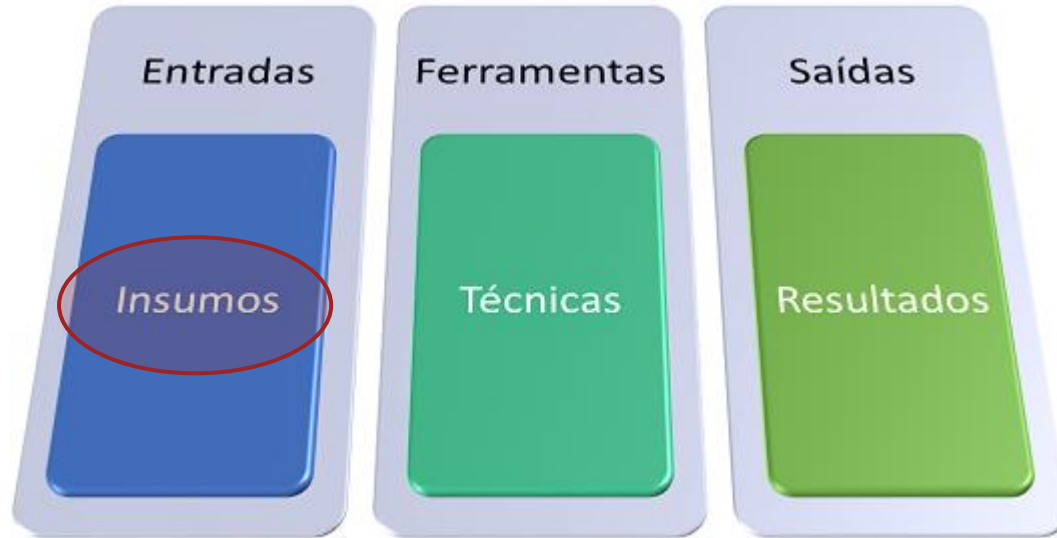


# Análise dos Conceitos Preliminares de Curso - CPCs





# Gestão de Insumos para CPC



# CONCEITOS INDIRETOS

## IDD (Diferença Desempenho Observado e Esperado)

Dimensão	Peso	Componente	Peso
Desempenho dos Estudantes	55%	Conceito Enade	20%
		IDD (valor agregado)	35%
Corpo Docente	30%	Doutores	15%
		Mestres	7,5%
		Regime de trabalho	7,5%
Infraestrutura e organização didático-pedagógica	15%	Infraestrutura e instalações físicas	7,5%
		Organização didático-pedagógica	5,0%
		Oportunidades de ampliação da formação acadêmica e profissional	2,5%



## MUDANÇAS NO IDD (DESDE 2014)

O Indicador da Diferença entre os Desempenhos Observado e Esperado (IDD) é um dos componentes do Conceito Preliminar de Curso (CPC).

Este indicador busca aferir o valor agregado pelo curso ao desenvolvimento dos estudantes concluintes, considerando seus desempenhos no Enade e no Enem, como **medida proxy (aproximação)** das suas características de desenvolvimento ao ingressar no curso de graduação avaliado.

A partir de 2014, o cálculo do IDD passou a ocorrer para cada indivíduo que tenha participado do Enade e do Enem, a partir da vinculação dos resultados dos exames pelo CPF do estudante.

# INEP ALTERA FORMA DE DIVULGAÇÃO DOS INDICADORES DE QUALIDADE DA EDUCAÇÃO SUPERIOR REFERENTES A 2016

26/06/2017 | Por: Inep | 158

🖨️ A+ A- A



O Instituto Nacional de Estudos e Pesquisas Educacionais Anísio Teixeira (Inep) fez melhorias na forma de divulgação dos Indicadores de Qualidade da Educação referentes a 2016, que serão divulgados este ano. Uma das principais novidades é que o Indicador de Diferença entre os Desempenhos Observado e Esperado (IDD), antes um componente do Conceito Preliminar de Curso (CPC), passa a ser um indicador de qualidade. Assim, o IDD será divulgado no Diário Oficial da União (DOU), e-MEC e portal do Inep como os demais indicadores: o Conceito Enade, o

Conceito Preliminar de Curso (CPC) e o Índice Geral de Cursos Avaliados da Instituição (IGC).

<http://www.abmes.org.br/noticias/detalhe/2256/inep-altera-forma-de-divulgacao-dos-indicadores-de-qualidade-da-educacao-superior-referentes-a-2016>

# Overview

	IDD 2016	IDD 2013	% Variação
MÉDIA GERAL	2,5251	2,4934	+1%

	IDD BRUTO 2016	IDD BRUTO 2013	% Variação
CURSOS NEGATIVOS	-52%	-7%	-45%



MEDICINA	68 % CURSOS	IDD (-)
----------	-------------	---------



CSTs	IDDs +	
------	--------	--



## IDD - Nota de Partida



Ginástica Olímpica/Artística - ND (Nota de Dificuldade)

# Taxas de Aprendizagem

## Curso XYZ



	2014	2017	Variação
<b>CR - Coeficiente Resultados</b>	6,35	7,84	23 %
<b>Média ENEM</b>	653,25	695,45	6%

Fonte: Notas Alunos Concluintes - Secretaria IES XYZ / INEP



Margem Variáveis (matriz, professor, coordenador de curso)  
Potencializar os bons alunos / Administrar alunos com resultados negativos



# Distribuição Zonal (Acompanhamento)

matricula	nome	BlocoAtual	CoefficienteRendimento				
1,3E+07		8	9,3	1,3E+07		9	7,7
1,3E+07		8	9	1,3E+07		9	7,7
1,3E+07		9	9	1,3E+07		9	7,7
1,3E+07		8	8,8	1,3E+07		9	7,7
1,3E+07		8	8,8	1,3E+07		8	7,6
1,3E+07		9	8,8	1,3E+07		8	7,6
1,3E+07		9	8,8	1,3E+07		8	7,6
1,3E+07		8	8,7	1,3E+07		8	7,6
1,3E+07		8	8,7	1,2E+07		9	7,2
1,5E+07		9	8,7	1,3E+07		8	7,1
1,3E+07		8	8,4	1,3E+07		8	7,1
1,3E+07		8	8,4	1,3E+07		8	7,1
1,3E+07		8	8,4	1,3E+07		9	7,1
1,3E+07		8	8,4	1,3E+07		9	7,1
1,3E+07		8	8,4	1,3E+07		9	7,1
1,3E+07		8	8,4	1,7E+07		1	7
1,2E+07		9	8,4	1,3E+07		8	7
1,3E+07		9	8,4	1,3E+07		8	7
1,3E+07		9	8,4	1,3E+07		8	7
1,4E+07		9	8,4	1,3E+07		8	7
1,3E+07		8	8,3	1,2E+07		8	7
1,3E+07		8	8,3	1,3E+07		8	7
1,3E+07		8	8,3	1,3E+07		9	7
1,3E+07		9	8,3	1,3E+07		8	6,9
1,3E+07		9	8,3	1,3E+07		8	6,9
1,3E+07		9	8,3	1,2E+07		8	6,9
1,3E+07		9	8,3	1E+07		8	6,9
1,3E+07		9	8,3	1,3E+07		8	6,9
1,3E+07		9	8,3	1,3E+07		8	6,9
1,3E+07		9	8,3	1,2E+07		9	6,8
1,3E+07		9	8,3	1,2E+07		9	6,8
1,3E+07		8	8,2	1,3E+07		9	6,8
1,3E+07		8	8,2	1,2E+07		9	6,8
				1,2E+07		8	6,7

# Conceito Preliminar de Curso (CPC)

- O CPC é calculado com base na avaliação de:

Dimensão	Peso	Componente	Peso
Desempenho dos Estudantes	55%	Conceito Enade	20%
		IDD (valor agregado)	35%
Corpo Docente	30%	Doutores	15%
		Mestres	7,5%
		Regime de trabalho	7,5%
Infraestrutura e organização didático-pedagógica	15%	Infraestrutura e instalações físicas	7,5%
		Organização didático-pedagógica	5,0%
		Oportunidades de ampliação da formação acadêmica e profissional	2,5%



# Questionário do Estudante - ENADE

## ✓ Categorias de análise:

1. Dinâmica dos processos de ensino-aprendizagem
2. Infraestrutura e Serviços de Apoio ao Estudante.
3. Oportunidades de ampliação de formação acadêmica e profissional.

## ✓ Dimensões:

- ❖ Perfil socioeconômico do estudante e da família,
- ❖ Ensino Médio e hábitos de leitura e estudo,
- ❖ Opinião sobre as instalações da IES,
- ❖ Processo de ensino-aprendizagem,
- ❖ Oportunidades e atividades oferecidas aos estudantes,
- ❖ Contribuição para a formação.



# QUESTIONÁRIO DO ESTUDANTE

Componentes para cálculo da nota do CPC



# Questionário do Estudante - Curso XYZ

Distribuição das respostas às questões do Questionário do Estudante para os concluintes da Instituição.

Questão	Discordo totalmente	Discordo	Discordo parcialmente	Concordo parcialmente	Concordo	Concordo totalmente	Não respondeu / Não se aplica	SI
26	0,0	1,3	4,0	7,9	19,9	<b>64,9</b>	2,0	0,0
27	0,0	2,0	4,6	10,6	22,5	<b>57,0</b>	2,6	0,0
28	0,0	0,0	8,6	7,9	18,5	<b>64,2</b>	0,7	0,0
29	0,7	1,3	6,6	12,6	22,5	<b>55,6</b>	0,7	0,0
30	1,3	1,3	7,3	4,0	15,9	<b>60,5</b>	0,7	0,0
31	0,7	2,0	2,0	7,9	11,3	<b>75,5</b>	0,7	0,0
32	0,0	1,3	6,0	4,6	25,8	61,6	0,7	0,0
33	0,0	2,6	6,6	7,3	19,2	<b>63,0</b>	0,7	0,0
34	2,6	2,0	4,6	9,9	17,9	<b>62,3</b>	0,7	0,0
35	0,0	1,3	5,3	11,9	24,5	<b>55,0</b>	0,7	0,7
36	0,7	3,3	8,6	13,9	23,8	<b>49,0</b>	0,7	0,0
37	1,3	2,0	12,6	12,6	31,1	<b>39,7</b>	0,7	0,0
38	0,0	0,7	6,0	10,6	26,2	<b>57,0</b>	0,7	0,0
39	7,3	7,9	13,9	19,2	18,5	<b>31,1</b>	2,0	0,0
40	13,9	16,6	13,9	15,2	12,6	<b>21,2</b>	6,0	0,7
41	0,0	1,3	5,3	8,6	17,2	<b>65,6</b>	0,7	1,3
42	17,9	13,2	15,9	15,2	14,6	<b>19,9</b>	1,3	2,0
43	16,6	15,2	15,9	11,9	17,9	<b>19,9</b>	2,0	0,7
44	9,3	13,9	19,9	15,9	17,2	<b>21,9</b>	0,7	1,3
45	16,6	13,2	13,9	13,2	13,9	<b>25,2</b>	4,0	0,0
46	0,7	3,3	4,0	10,6	19,2	<b>62,3</b>	0,0	0,0
47	1,3	3,3	15,9	15,2	25,8	<b>37,1</b>	0,0	1,3
48	0,7	0,0	8,6	10,6	22,5	57,6	0,0	0,0
49	0,0	1,3	6,6	9,9	17,2	<b>62,3</b>	1,3	1,3
50	1,3	2,0	4,6	9,3	20,5	<b>44,4</b>	<b>17,9</b>	0,0
51	41,7	12,6	9,9	7,9	7,3	15,9	4,6	0,0
52	43,7	15,2	9,3	6,6	4,6	12,6	6,0	2,0
53	5,3	6,6	10,6	9,9	14,6	<b>40,7</b>	2,0	1,3
54	2,0	3,3	9,3	19,9	29,1	<b>36,4</b>	0,0	0,0
55	2,6	7,3	7,9	16,6	25,8	<b>39,7</b>	0,0	0,0
56	0,0	2,6	3,3	13,9	34,4	<b>45,7</b>	0,0	0,0
57	3,3	7,9	15,2	27,8	39,7	<b>5,3</b>	0,7	0,0
58	7,9	10,6	14,6	13,9	25,8	<b>25,2</b>	0,7	1,3
59	0,7	10,6	8,6	14,6	25,2	39,7	0,7	0,0
60	2,0	6,0	15,2	13,2	23,2	<b>39,7</b>	0,7	0,0
61	2,0	5,3	12,6	21,2	19,9	<b>38,4</b>	0,7	0,0
62	0,7	9,3	10,6	16,6	21,9	<b>39,7</b>	0,7	0,7
63	0,0	5,3	12,6	11,9	19,2	<b>40,0</b>	1,3	0,7
64	6,6	4,6	14,6	13,2	11,9	<b>43,7</b>	5,3	0,0
65	3,3	8,6	7,3	16,6	17,2	<b>45,7</b>	0,7	0,7
66	40,4	12,6	8,6	7,3	11,9	15,9	2,0	1,3
67	13,9	11,3	10,6	17,2	19,2	27,2	0,7	0,0

Questão	Discordo totalmente	Discordo	Discordo parcialmente	Concordo parcialmente	Concordo	Concordo totalmente	Não respondeu / Não se aplica	SI
26	0,6	1,5	5,1	12,0	20,6	58,6	0,6	1,0
27	0,7	1,7	5,0	11,2	22,3	57,3	0,8	1,0
28	2,2	4,5	9,3	15,2	20,9	46,1	0,6	1,1
29	2,6	4,7	8,7	14,2	19,7	48,3	0,6	1,1
30	1,1	1,9	4,1	8,6	18,9	63,8	0,4	1,2
31	1,1	1,4	3,6	7,7	17,7	66,8	0,4	1,2
32	1,4	2,1	4,5	9,9	21,5	58,8	0,6	1,3
33	1,7	2,7	5,4	11,0	21,6	55,7	0,6	1,3
34	1,6	2,7	5,7	11,1	21,7	55,4	0,7	0,9
35	0,7	1,4	4,2	10,9	23,8	57,1	0,5	1,3
36	2,4	3,7	7,9	16,3	22,4	45,5	0,5	1,3
37	2,6	5,2	10,5	18,4	21,5	39,9	0,6	1,3
38	1,3	3,1	6,9	13,4	22,6	50,6	0,6	1,5
39	7,1	8,0	11,6	16,7	18,0	35,5	1,7	1,4
40	10,4	9,1	11,5	13,8	15,2	33,6	5,0	1,4
41	0,9	1,8	4,4	8,9	18,3	63,6	0,4	1,6
42	5,1	6,3	8,9	11,8	18,0	47,1	0,9	1,9
43	6,1	7,7	9,5	12,5	17,1	44,9	0,8	1,4
44	4,5	6,6	9,8	13,6	18,5	44,6	0,8	1,6
45	7,2	7,3	10,2	13,0	16,4	39,1	5,6	1,2
46	1,2	2,5	5,9	11,5	22,0	55,3	0,4	1,4
47	6,1	6,1	10,0	16,7	22,3	37,1	0,5	1,3
48	0,9	2,2	5,8	12,4	25,7	51,2	0,5	1,5
49	1,2	2,2	5,0	10,1	20,8	58,6	0,7	1,4
50	3,2	2,8	4,9	8,5	15,2	39,6	24,3	1,5
51	13,5	8,6	9,7	12,0	13,4	37,6	3,5	1,7
52	16,0	9,1	9,4	10,5	12,6	36,4	4,5	1,6
53	7,1	6,6	8,4	10,8	15,2	48,9	1,3	1,6
54	2,5	4,7	10,1	17,0	22,9	40,3	0,8	1,6
55	2,3	5,0	9,7	16,0	21,9	43,1	0,5	1,5
56	0,7	1,7	5,1	12,8	28,2	49,8	0,4	1,3
57	3,5	7,8	14,5	22,3	45,1	3,8	2,0	1,1
58	5,2	5,9	9,8	14,2	20,2	42,9	0,8	1,1
59	2,7	5,4	9,2	14,2	19,6	47,4	0,5	1,1
60	4,2	6,1	9,3	13,2	19,2	46,4	0,5	1,1
61	8,5	8,1	10,5	13,5	16,6	41,1	0,5	1,2
62	6,7	7,7	10,1	13,5	17,5	42,7	0,5	1,2
63	4,2	6,0	9,0	11,7	18,1	49,2	0,6	1,3
64	10,0	6,4	7,9	10,4	15,2	44,9	3,8	1,3
65	2,8	4,1	6,6	11,5	20,7	51,8	1,0	1,5
66	10,7	9,1	10,6	13,0	15,8	38,5	1,0	1,3
67	10,3	8,0	9,9	11,5	16,1	42,6	0,5	1,0

Obs.: Os Percentuais em Negrito coincidem com as categorias de respostas escolhidas pela coordenador.



## Curso Conceito 4 - Análise parcial - Acadêmico

Tabela 7- Percentual de estudantes que dedicam, pelo menos, quatro horas semanais aos estudos.

Área	Inst.	UF	Região	Cat.Adm	Org.Acad	Brasil
FISIOTERAPIA	54,5	64,4	61,5	58,7	57,6	60,3

Tabela 8 - Percentual de estudantes que consideram que “as disciplinas cursadas contribuíram para sua formação integral, como cidadão e profissional”.

Área	Inst.	UF	Região	Cat.Adm	Org.Acad	Brasil
FISIOTERAPIA	100,0	79,1	71,9	80,0	80,4	77,9

Tabela 9 - Percentual de estudantes que consideram que “os conteúdos abordados nas disciplinas do curso favoreceram sua atuação em estágios ou em atividades de iniciação profissional”.

Área	Inst.	UF	Região	Cat.Adm	Org.Acad	Brasil
FISIOTERAPIA	95,5	77,0	68,7	78,9	78,8	76,4

Tabela 14 - Percentual de estudantes que consideram que “os planos de ensino apresentados pelos professores contribuíram para seus estudos”.

Área	Inst.	UF	Região	Cat.Adm	Org.Acad	Brasil
FISIOTERAPIA	86,4	68,7	56,8	70,2	70,8	66,1



## Curso Conceito 2 - Análise parcial - Acadêmico

Tabela 7- Percentual de estudantes que dedicam, pelo menos, quatro horas semanais aos estudos.

NUTRIÇÃO	80,0	65,2	66,9	59,3	58,2	62,4
----------	------	------	------	------	------	------

Tabela 8 - Percentual de estudantes que consideram que “as disciplinas cursadas contribuíram para sua formação integral, como cidadão e profissional”.

NUTRIÇÃO	100,0	76,9	67,2	75,1	77,1	70,0
----------	-------	------	------	------	------	------

Tabela 9 - Percentual de estudantes que consideram que “os conteúdos abordados nas disciplinas do curso favoreceram sua atuação em estágios ou em atividades de iniciação profissional”.

NUTRIÇÃO	100,0	76,9	65,8	73,7	75,8	68,0
----------	-------	------	------	------	------	------

Tabela 14 - Percentual de estudantes que consideram que “os planos de ensino apresentados pelos professores contribuíram para seus estudos”.

NUTRIÇÃO	80,0	68,8	56,7	65,0	67,2	57,0
----------	------	------	------	------	------	------

**PERCEPÇÃO EQUIVOCADA**





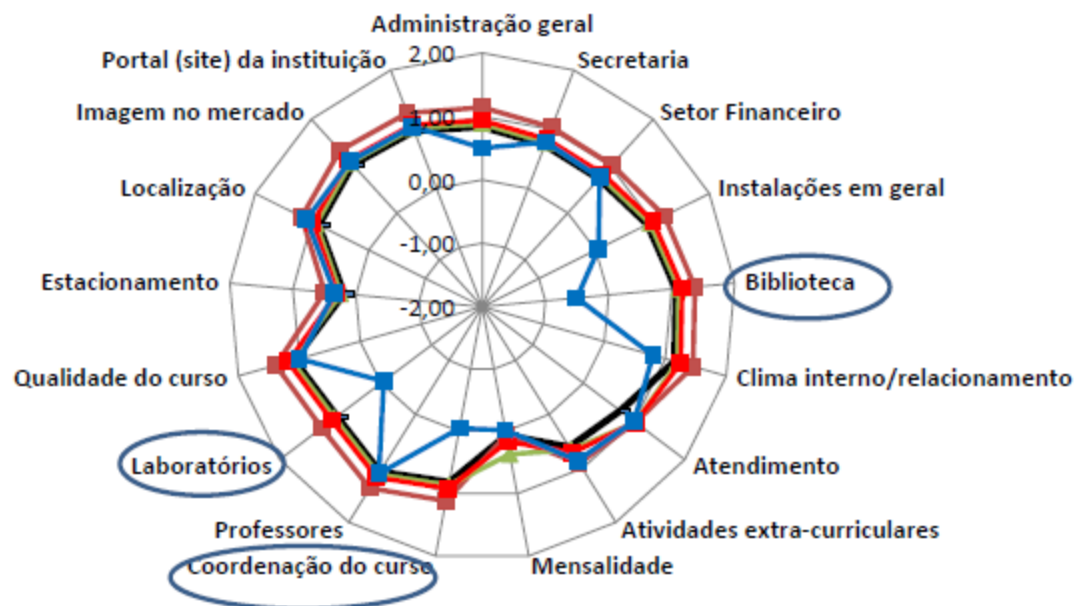
Nova Amostra:  
XXXXX Alunos

# COLETA DE DADOS A SER REALIZADA

## *#SURVEY\_ONLINE*

Diagnose Quantitativa

## Identificado causas dos problemas.



— MÉDIA BRASIL — Administração — Arquitetura — Direito — Engenharia

# Diagnose Qualitativa - Grupo Focal



# Destques Questionário 2016

## Síntese INEP

- 82% Curso proporcionou experiências de aprendizagens inovadoras;
  - 90% No curso você teve oportunidade de aprender a trabalhar em equipe;
  - 90% O curso contribuiu para o desenvolvimento da sua capacidade de aprender e atualizar-se permanentemente;
  - 3% Apenas assisto as aulas.
- 
- 3% Possibilidades/ações de internacionalizações;
  - 32% Aprendizagem Língua Estrangeira na IES;
  - 70% (???) Envolvimento com Extensão e Iniciação Científica (1/3).

## INDICADORES DE QUALIDADE

- Os Indicadores de Qualidade têm sido **indutores de qualidade** como no caso do CPC, em relação a:

- ✓ Titulação do corpo docente.
- ✓ Infraestrutura.
- ✓ Oportunidades de ampliação da formação acadêmica e profissional.

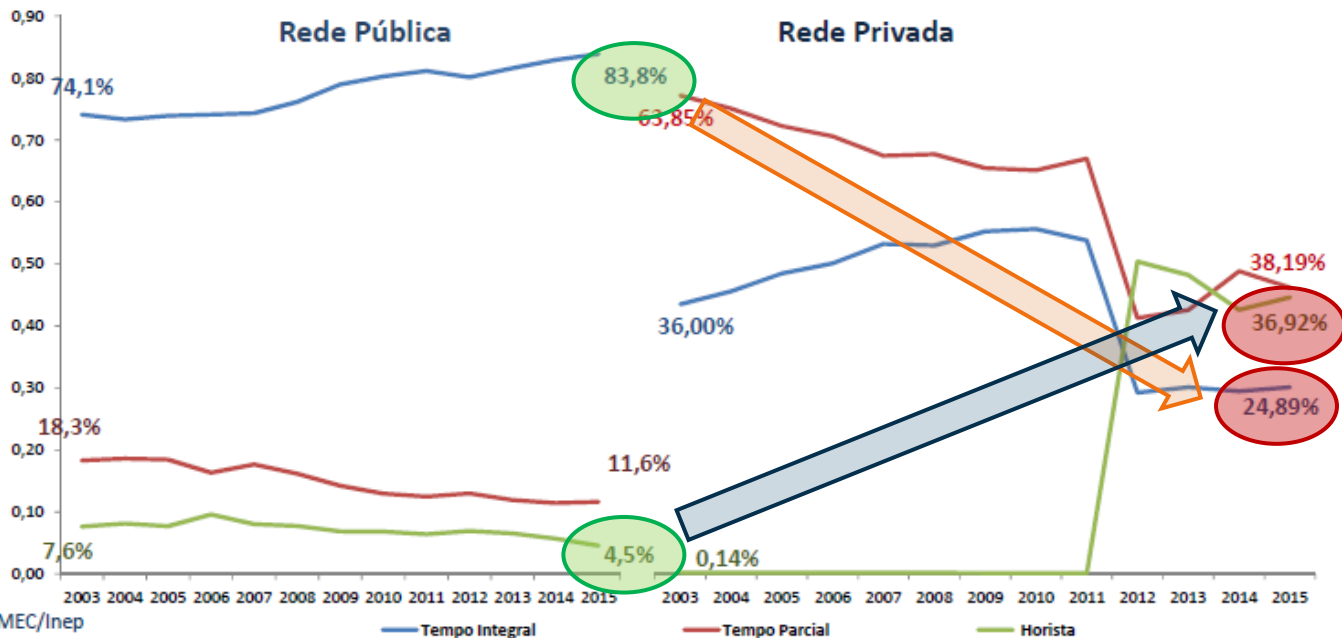
CPC

Conceito Preliminar de Curso (CPC)

DIMENSÃO	COMPONENTES	PESOS	
Desempenho dos Estudantes	Nota dos Concluintes no Enade (NC)	20,0%	55,0%
	Nota do Indicador de Diferença entre os Desempenhos Observado e Esperado (NIDD)	35,0%	
Corpo Docente	Nota de Proporção de Mestres (NM)	7,5%	30,0%
	Nota de Proporção de Doutores (ND)	<u>15,0%</u>	
	Nota de Regime de Trabalho (NR)	7,5%	
Percepção Discente sobre as Condições do Processo Formativo	Nota referente à organização didático-pedagógica (NO)	7,5%	15,0%
	Nota referente à infraestrutura e instalações físicas (NF)	5,0%	
	Nota referente às oportunidades de ampliação da formação acadêmica e profissional (NA)	2,5%	

-30%

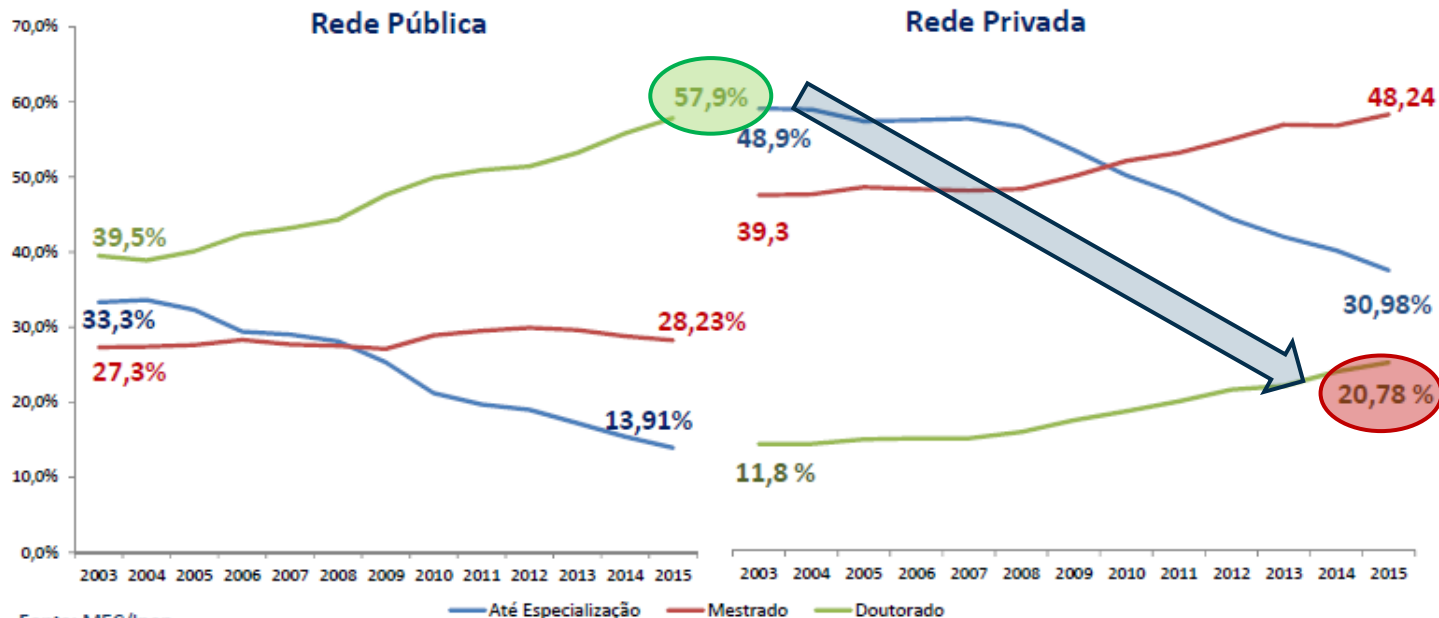
Percentual de Docentes por Categoria Administrativa, segundo regime de trabalho – Brasil – 2003 a 2015



Fonte: MEC/Inep

Na rede pública, as funções docentes em tempo integral tiveram considerável aumento nos últimos 10 anos. Em 2014, pela primeira vez, as funções docentes da rede privada, em tempo parcial, superaram os horistas.

Percentual de Docentes por Categoria Administrativa, segundo Grau de Formação – Brasil – 2003-2015

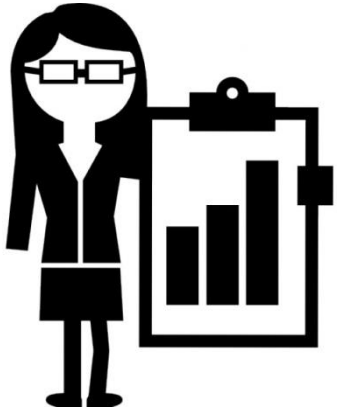


Fonte: MEC/Inep

As funções docentes que possuem no mínimo Doutorado continuam crescendo, tanto na rede pública quanto na rede privada. Por outro lado, aquelas que possuem até Especialização caem a cada ano nas duas redes.







# Corpo Docente

Diferença entre Faculdade Privada x Universidade Pública

Mestres 26%

Doutores 66%

Mestres 24%

The image shows the green Excel logo with a white 'X' and a grid pattern. To the right, a white box contains the formula for NP (Nota Padronizada):

$$NP = \frac{A - \bar{x}}{s} \times 10 + 50$$

NP = Nota Padronizada  
A = Número de acertos do candidato  
 $\bar{x}$  = Média de acertos do grupo  
s = Desvio padrão

# Planejamento do Corpo Docente



Curso:		XXXXX									
Titulação	TI - Tempo Integral	TP - Tempo Parcial	Horista	Total	% Mestres	Nota Mestre	% Doutor	Nota Doutores	% TI/TP	Nota Regime Trabalho	
Doutores	3	2		5	67%	3,3333	28%	1,3889	100%	5,0000	
Mestres	1	6		7							
Especialistas		6		6	<b>Meta:</b>						
<b>Total</b>	<b>4</b>	<b>14</b>	<b>0</b>	<b>18</b>	90%	4,5000	60%	3,0000	100%	5,0000	
					<b>Diferença</b>						
					<b>-23%</b>	<b>-1,1667</b>	<b>-32%</b>	<b>-1,6111</b>	<b>0%</b>	<b>0,0000</b>	



## Dedicação Docente (Exemplo para análise)



OLHAR  
HOPER

Titulação	TI	TP	H	Total
Doutores				
Mestres	3	1	2	6
Especialistas	1	2	3	6
Total	4	3	5	12

Fonte: Censo 2015

Horas em aulas	40	
Carga horária de Horistas em aulas	28	→ 70%

Fonte Planilha IES

- Pior Cenário - Especialista/Horista

# Gestão do Corpo Docente

## Atribuições de Carga Horária

	Sala de Aula	%	Fora de Sala de Aula	%	TOTAL
IES XYZ	1505h	57,8%	1098h	42,2%	2.603h

	Sala de Aula	%	Fora de Sala de Aula	%	TOTAL
TI	376h	37,5%	626h	62,5%	1.002h
TP	660h	59%	459h	40%	1.119h
H	469h	97%	13h	3%	482h

+50% TI  
(+12,5%)

+25% TP  
(+15%)

+22% para TP



# Corpo Docente 2012/2015



<u>MESTRES</u>	<u>2015</u>	<u>2012</u>
5	94%	90%
4	88%	79%
3	75%	64%
2	58%	49%
1	43%	39%
	<b><u>72%</u></b>	<b><u>64%</u></b>

7,5

<u>DOUTORES</u>	<u>2015</u>	<u>2012</u>
Conceito 5	54%	50%
Conceito 4	46%	31%
Conceito 3	28%	20%
Conceito 2	15%	11%
Conceito 1	9%	6%
	<b><u>30%</u></b>	<b><u>24%</u></b>

15%

<u>REGIME</u>	<u>2015</u>	<u>2012</u>
5	91%	90%
4	86%	78%
3	75%	65%
2	59%	52%
1	35%	38%
	<b><u>69%</u></b>	<b><u>65%</u></b>

7,5

# Modelagem Acadêmica

	Segunda-feira	Terça-feira	Quarta-feira	Quinta-feira	Sexta-feira
Ano 1	Disciplina I	Disciplina II	Projeto Integrador	Disciplina III	Disciplina IV
Ano 2	Disciplina V	Disciplina VI	Projeto Integrador	Disciplina VII	Disciplina VIII
Ano 3	Disciplina IX	Disciplina X	Projeto Integrador	Disciplina XI	Disciplina XII
Ano 4	Disciplina XIII	Disciplina XIV	Projeto Integrador	Disciplina XV	Disciplina XVI

\* Número de Disciplinas / Políticas de Contratação



Desafio.





## CPC Insumos - Comparativos com Cursos Conceito 4/5

INDICADORES	MEDICINA	REGIÃO SUDESTE	BRASIL
NOTAS NOS INSUMOS			
Nota ENADE	2,0521 / 3 (+85%)	3,8129 / 4	3,8809 / 4
Faixa Conceito	3	4/5	4/5
Nota IDD	1,2649 / 2 (+120%)	2,7632 / 3	2,9066 / 3
Nota de Organização Didático-pedagógica	2,2039 / 3 (+30%)	2,9010 / 3	2,9441 / 3
Nota de Infraestrutura	2,7307 / 3 (+15%)	3,1576 / 4	3,1539 / 4
Nota de Oportunidades de Ampliação	0,7674 / 1 (+320%)	3,2349 / 4	3,1154 / 4
Nota Mestre	1,6839 / 2 (+150%)	4,2433 / 5	3,9783 / 5
Nota Doutor	1,3147 / 2 (+150%)	3,3495 / 4	3,0016 / 4
Nota Regime	3,1373 / 4 (+50%)	4,7466 / 5	4,5990 / 5
CPC contínuo	1,7330 (+100%)	3,3627	3,3434
Faixa CPC	2	4/5	4/5

CPCs Triênio (Ciclo Ano III )	2010/2012	2013/2015	
XXXXX	2,1751 / 3	2,4056 / 3	↑
YYYYYY	2,3130 / 3	3,0637 / 4	↑
ZZZZZZ	2,7511 / 3	1,8557 / 2	↓
NNNNNN	2,9474 / 4	2,4114 / 3	↓
MMMMM	2,0960 / 3	1,7330 / 2	↓
PPPPPPP	3,7837 / 4	3,8948 / 4	↑
RRRRRRR	2,7863 / 3	3,2160 / 4	↑
SSSSSSS	2,5444 / 3	2,6692 / 3	↑
TTTTTTTT	2,9325 / 3	2,8540 / 3	↓
VVVVVV	2,7497 / 3	2,4269 / 3	↓

## IES XYZ - Cursos Avaliados - Ciclo 2015

CURSO	Nota Contínua do ENADE	Nota Padronizada - Org. Didático-Pedagógica	Nota Padronizada Infraestrutural	Nota Padronizada - Oport. Ampliação	Nota Padronizada do IDD	Nota Padronizada de Mestres	Nota Padronizada de Doutores	Nota padronizada de regime de trabalho	CPC Contínuo / Faixa
XXXXX	3,1302	3,4730	4,1214	3,7290	2,9598	3,7778	0,4167	4,0741	2,8731 / 3
YYYYYY	3,2250	2,3474	2,9857	2,3270	2,7214	3,0682	0,9060	3,7308	2,6268 / 3
ZZZZZZ	3,1985	3,4181	3,7814	3,4801	2,7276	2,8356	0,6699	4,0385	2,7429 / 3
NNNNN	3,6690	2,8841	2,8768	2,3822	3,7161	4,0196	0,5882	4,2647	3,1637 / 4
MMMMM	3,1932	3,0927	3,5836	3,2400	3,0332	4,1667	0,6944	3,6719	2,8844 / 3
PPPPPP	3,7841	2,9025	3,9183	2,5025	3,2653	3,5227	0,6667	3,7500	3,0213 / 4
QQQQQ	3,9119	2,8519	3,7428	2,5941	3,2009	2,8947	0,5458	3,5197	2,9316 / 3
RRRRRR	2,4737	2,5975	2,8825	2,1698	2,6645	2,6250	0,7500	3,4470	2,3884 / 3

# CPC Insumos Curso XYZ - 2012/2015

	Nota Contínua do ENADE	Nota Padronizada - Org. Didático-Pedagógica	Nota Padronizada Infraestrutura	Nota Padronizada - Oport. Ampliação	Nota Padronizada do IDD	Nota Padronizada de Mestres	Nota Padronizada de Doutores	Nota padronizada de regime de trabalho	CPC Contínuo / Faixa
2012	3,7392	3,9560	4,7024	NSA	4,2108	2,2368	0,0000	1,4474	3,1473 / 4
2015	3,1302	3,4730	4,1214	3,7290	2,9598	3,7778	0,4167	4,0741	2,8731 / 3
	↓	↓	↓		↓	↑	↑	↑	↓

## CPC Curso XYZ

		Cursos Brasil	Região XXXX	Cursos XX
<b>2012</b>	1,9365	119°/177	51°/79	12°/28
<b>2015</b>	2,0638	121°/195	61°/87	20°/30



# IGC

Índice  
Geral de  
Cursos



## IES XYZ - IGC

Ano	IGC	Nº Cursos Triênio
2010	2,3253	40
2011	2,3409	27
2012	2,5531	39
2013	2,4969	29
2014	2,4779	19
2015	2,3450	19
2016		



Ciclo Ano I - 2010/2013  
Crescimento de 7%

Ciclo Ano II - 2011/2014  
Crescimento de 5%

✓ Ciclo Ano III - 2012/2015  
Decréscimo de -8%

# Distribuição de pesos para IGC

CENSO 2016						
CURSO	Para Cálculo IGC	FORMADO	DESVINCULADO	TRANCADO	TOTAL	Impacto IGC
ADMINISTRAÇÃO	200	33	116	14	349	14%
AGRONEGÓCIO	140	44	118	23	302	9%
CIÊNCIAS CONTÁBEIS	343	68	104	18	515	23%
DIREITO	597	71	126	27	794	40%
GESTÃO COMERCIAL	61	40	103	13	211	4%
PEDAGOGIA	47		29	3	76	3%
SISTEMAS DE INFORMAÇÃO	89	23	103	7	215	6%
TOTAL	1477				3129	112%
Resultados 2016						
Resultados 2017 (previsão)						

#AçõesEstratégicas para manutenção IGC XXX



# IGC - Índice Geral de Cursos - Ciclo Ano III 2015

		Univers. Brasil	Univers. Região XXX	Univers. XX
<b>2012</b>	2,7093	117°/ 226	44°/88	10°/21
<b>2015</b>	2,7349	128°/ 231	52°/87	11°/20



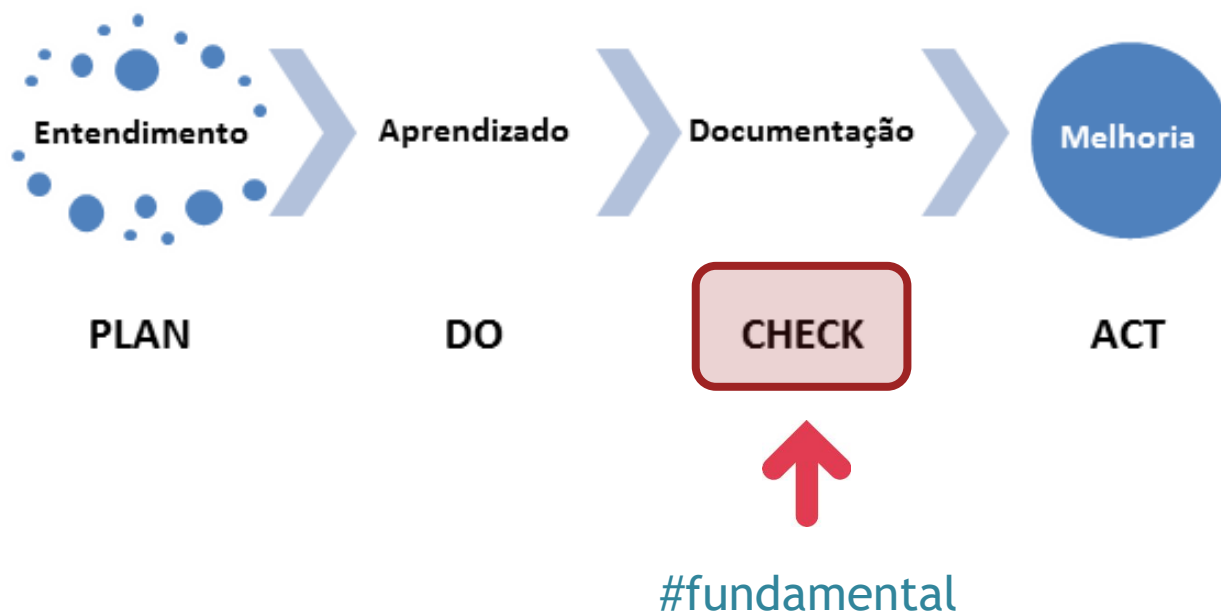




**RESULTS**

A magnifying glass with a black handle and a white lens is positioned over the word "RESULTS". The lens is centered over the word "RESULTS", which is written in a bold, blue, sans-serif font. The word "RESULTS" is slanted upwards from left to right. The magnifying glass has a black border and a white center, and its handle is black. The background is white.

# Fases do Trabalho



---

**NÃO CONFORMIDADE,  
AÇÃO CORRETIVA  
E PREVENTIVA**

# MEC suspende novos contratos de Fies, Prouni e Pronatec em 9 faculdades

ESTADÃO conteúdo  
Em Brasília 18/05/2016 | 10h55



A Secretaria de Regulação e Supervisão da Educação Superior do Ministério da Educação e Cultura suspendeu novos contratos do Fundo Financiamento Estudantil (Fies) de nove faculdades, em determinados cursos. A medida cautelar está publicada no Diário Oficial da União (DOU) e também prevê suspensão de participação em seleção para oferta de bolsas do Programa Universidade para Todos (Prouni) e ainda restrição na participação no Programa Nacional de Acesso ao Ensino Técnico e Emprego (Pronatec) para as mesmas instituições.

## MEC suspende abertura de cursos em quatro universidades

Entre as exigências está o aumento de docentes doutores. Instituições dizem que já estão se regularizando.

Da Agência Estado

### saiba mais

**MEC suspende 10 mil vagas em vestibulares de cursos à distância**

O Ministério da Educação (MEC) suspendeu na segunda-feira (8) a autonomia de quatro universidades do país em criar novos cursos e aumentar o número de vagas dos já existentes.

Segundo a pasta, elas não cumpriram ou não

## EDUCAÇÃO SUPERIOR

# Processos de supervisão e medidas cautelares atingem 47 instituições

Segunda-feira, 25 de novembro de 2013, 13h30



O Ministério da Educação determinou nesta segunda-feira, 25, a instauração de processo de supervisão e aplicação de medidas cautelares a 47 instituições de educação superior que têm ato regulatório institucional vencido há três anos ou mais e que, cumulativamente, não prestaram informações ao Censo da Educação Superior 2012.

## Medida cautelar está publicada no Diário Oficial da União e suspensão atinge determinados cursos destas instituições

ESTADÃO conteúdo



Senado Federal

Portaria é de autoria da Secretaria de Regulação e Supervisão da Educação Superior do MEC

CARREIRA - VOCÊ S/A

# As piores faculdades do Brasil, segundo avaliação do MEC

Confira as instituições de ensino superior que tiveram nota baixa, entre 1 e 2, no IGC (Índice Geral de Cursos), indicador oficial de qualidade

Por **Camila Pati**

© 12 jun 2017, 16h23 - Publicado em 12 jun 2017, 11h12

<http://exame.abril.com.br/carreira/as-piores-faculdades-do-brasil-segundo-avaliacao-do-mec/>



Formando: instituições com IGC na faixa até 2 não são consideradas satisfatórias no ciclo de avaliação



# MEC suspende parcialmente atividades de 27 instituições de ensino superior 🗨️ 16

Do UOL, em São Paulo | 19/06/2017 | 14h24 > Atualizada 22/06/2017 | 11h11



Brian Snyder/Reuters



<https://educacao.uol.com.br/noticias/2017/06/19/mec-suspende-parcialmente-atividades-de-27-instituicoes-de-ensino-superior.htm>

# Quanto vale essa informação para o seu negócio?





2017

# ENADE 2017

## A hora do medinho...



## ÁREAS A SEREM AVALIADAS EM 2017:

### Bacharel nas áreas de:

Arquitetura e Urbanismo;  
 Engenharia Ambiental;  
 Engenharia Civil;  
 Engenharia de Alimentos;  
 Engenharia de Computação;  
 Engenharia de Controle e Automação;  
 Engenharia de Produção;  
 Engenharia Elétrica;  
 Engenharia Florestal;  
 Engenharia Mecânica;  
 Engenharia Química;  
 Engenharia;  
 Sistema de Informação.

### Bacharel ou licenciatura nas áreas de:

Ciência da Computação;  
 Ciências Biológicas;  
 Ciências Sociais;  
 Filosofia;  
 Física;  
 Geografia;  
 História;  
 Letras - Português;  
 Matemática;  
 Química.

### Licenciatura nas áreas de:

Artes Visuais;  
 Educação Física;  
 Letras - Português e Espanhol;  
 Letras - Português e Inglês;  
 Letras - Inglês;  
 Música;  
 Pedagogia.

### Tecnólogo nas áreas de:

Análise e Desenvolvimento de Sistemas;  
 Gestão da Produção Industrial;  
 Redes de Computadores;  
 Gestão da Tecnologia da Informação.

# # Parafio 2017

**3.244** Cursos - Conceito 1 e 2

**+ 1.013** Cursos - Conceito 3 (raso)  
até 2,1900 (10% acima da nota de corte 2)

Total - **4.257** Cursos com Conceitos ENADE em risco



# ALERTA DE SPOILER



A régua subirá ainda mais em 2017!!!

Expectativa média de acréscimo de até 15% nas médias com possibilidades de média + altas em cursos estratégicos.

Gestão de Insumos com significativa melhoria - todo mundo fez/está fazendo a sua parte!

**O ENADE 2017**  
É NOSSA RESPONSABILIDADE!

TODAS AS LICENCIATURAS SERÃO AVALIADAS ESTE ANO. SE VOCÊ É CONCLUINTE, PREENCHA O QUESTIONÁRIO DO ESTUDANTE E REALIZE SEU CADASTRO NO SITE: [ENADE.INEP.GOV.BR](http://ENADE.INEP.GOV.BR).

CADASTRO	QUESTIONÁRIO	PROVA
14/08/17 A 02/09/17	28/08/17 A 26/11/17	26/11/2017

ESTUDANTE, A SUA DEDICAÇÃO E SEU COMPROMISSO SÃO FUNDAMENTAIS.

**ENADE**  
2017

**ENADE 2017**

★ ★ ★ ★ ★

**Sua participação é decisiva.**  
Deixe sua marca. Você faz parte dessa história.

**INSTITUTO FEDERAL**  
Bahia

Acesse e saiba mais:  
 [portal.ifba.edu.br/proen](http://portal.ifba.edu.br/proen)

**UFV** ENADE 2017  
UNIVERSIDADE FEDERAL DE LAVRAS

**Eucurto meu diploma!**  
Enade 2017

**FEA**  
**ENADE**  
MOBILIZADA

FALTAM  
**06 MESES**

**ENADE 2017**



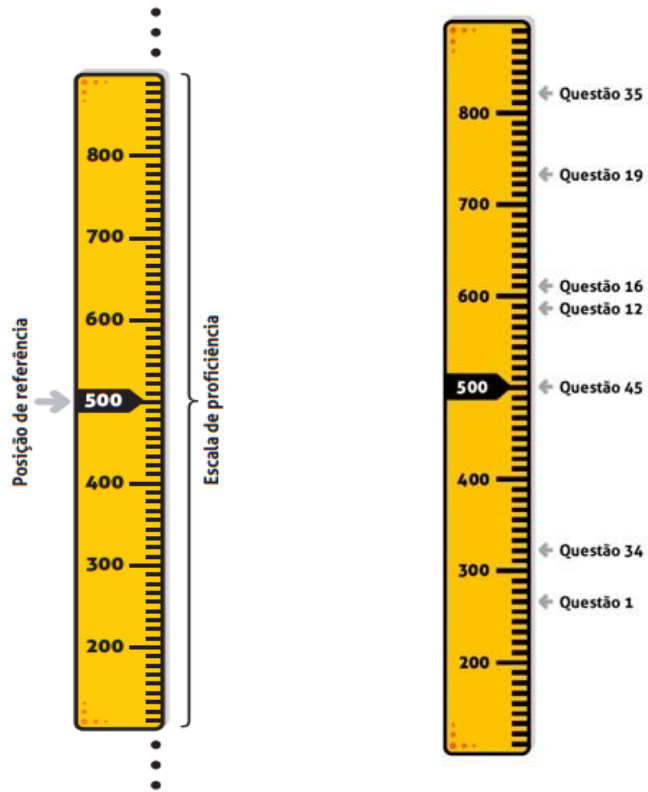


**Auditoria**

# Competência em pesquisa



# Competência em medição



# Interpretação de Dados



Juízos e inferências só se sustentam se estiverem bem ancorados em dados confiáveis e verificáveis.

# Integridade

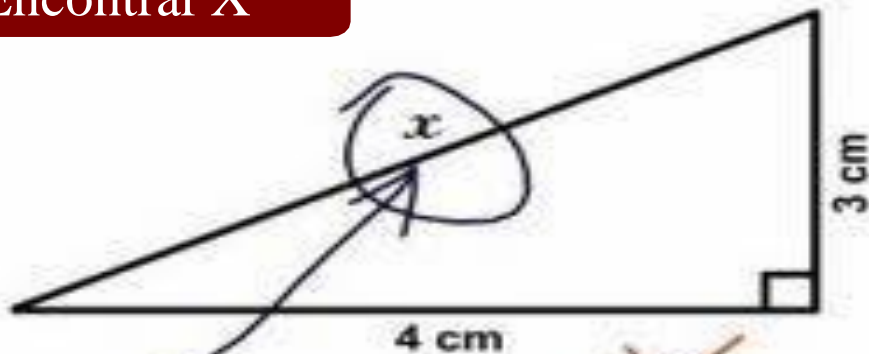


“Diga 5!!!!”

Está tudo bem!!!

# Clareza e objetividade!!!!

3. Encontrar X



*Aqui está!!*

# EVITAR A SUBJETIVIDADE

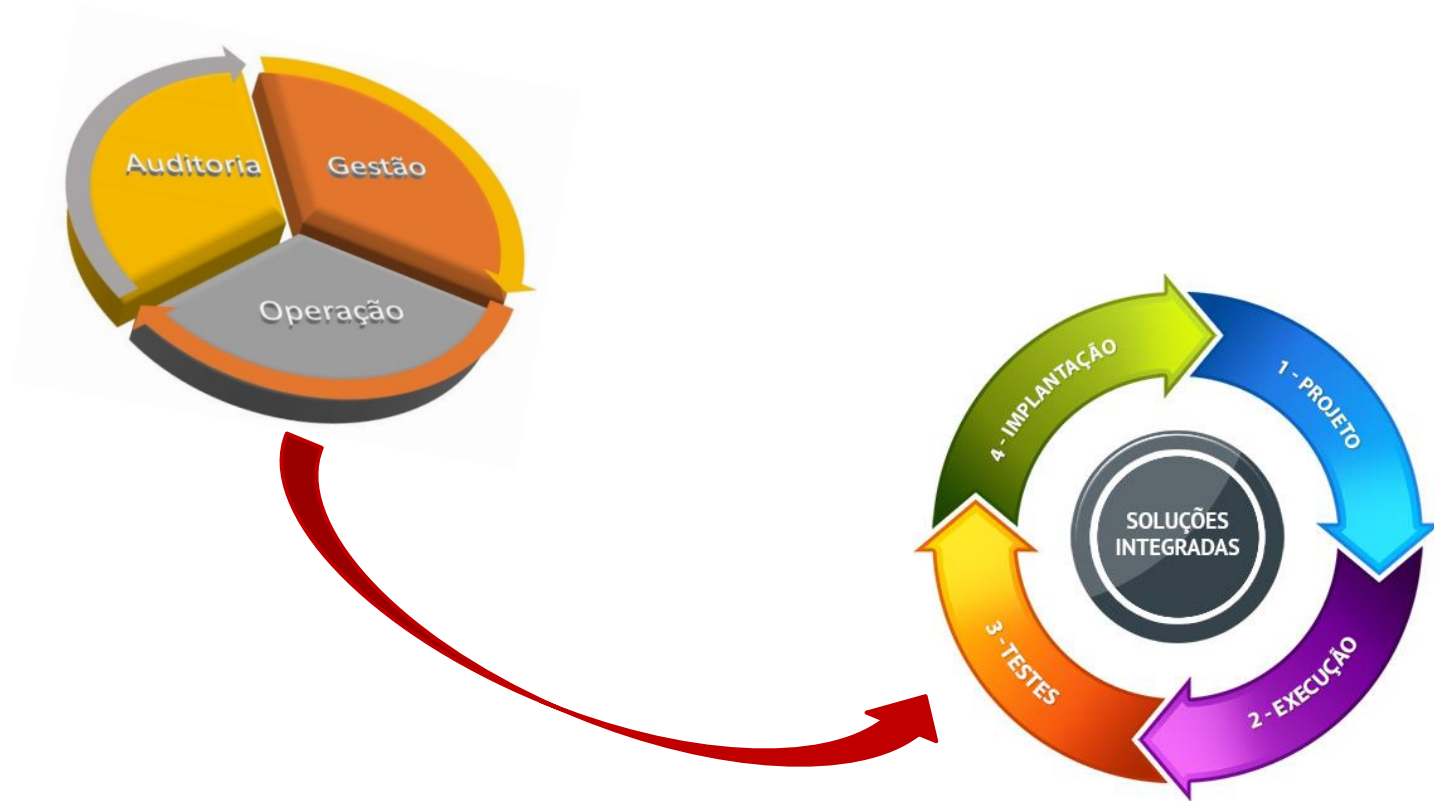




FORÇA INSTITUCIONAL + TRABALHO INDIVIDUALIZADO - Por curso



# 3. Soluções Integradas



---

# GESTÃO ENSINO SUPERIOR



# Auditoria Avaliativa ENADE

PARA INSTITUIÇÕES DE EDUCAÇÃO SUPERIOR



## Obtenha o conceito máximo no resultado do ENADE

EXAME NACIONAL DE DESEMPENHO DE ESTUDANTES

# Metodologia Hoper

AUDITORIA

## 1 Levantamento e Análise Comparativa de Dados

Análise quantitativa e qualitativa do nível de preparação dos alunos em ciclo de ENADE. Trabalho in loco para levantamento de dados e pesquisa visando confirmar comparativamente a taxa de aprendizagem entre os ciclos avaliados (2013) e em avaliação (2016), apontando possíveis tendências de performance para o ENADE 2016.



## 2 Estruturação de um Plano Estratégico para o ENADE 2016 de sua IES

Elaboração de um projeto personalizado (por curso auditado) com ações para a gestão administrativa e acadêmica, visando a melhoria de resultados apontados como tendência de performance no diagnóstico realizado.



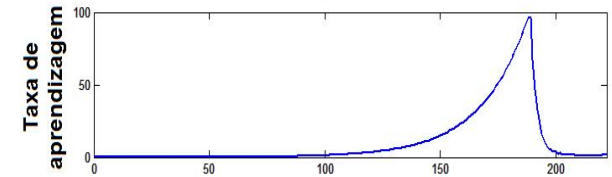
# INSUMOS PARA AUDITORIA



## DIRETRIZES CURRICULARES



- Taxas de Aprendizagens comparadas
- Grupos Focais
- ENADE - Microdados comparados do Ciclo Avaliativo
- ENEM - Microdados
- DCN's - Diretrizes Curriculares
- Análise Conformidade Portaria ENADE
- *Gap's / Lacunas de Formação*
- *Surveys Online*





# GESTÃO ENSINO SUPERIOR

**- EVENTOS**

**+ PROCESSOS**



---

## Consultor



Adriano de Sales Coelho  
adriano@hoper.com.br  
(045) 9 9129-7707

**HOPER**  
EDUCAÇÃO





+55 45 3026 0100    [hoper@hoper.com.br](mailto:hoper@hoper.com.br)    [www.hoper.com.br](http://www.hoper.com.br)

Av. República Argentina , 3370 . Sala 3 . Jd. Panorama . CEP 85856-578 . Foz do Iguaçu/PR

 /HoperEducacao

 @HoperEducacao

 /Hoper-Educacao

 /hopergrp